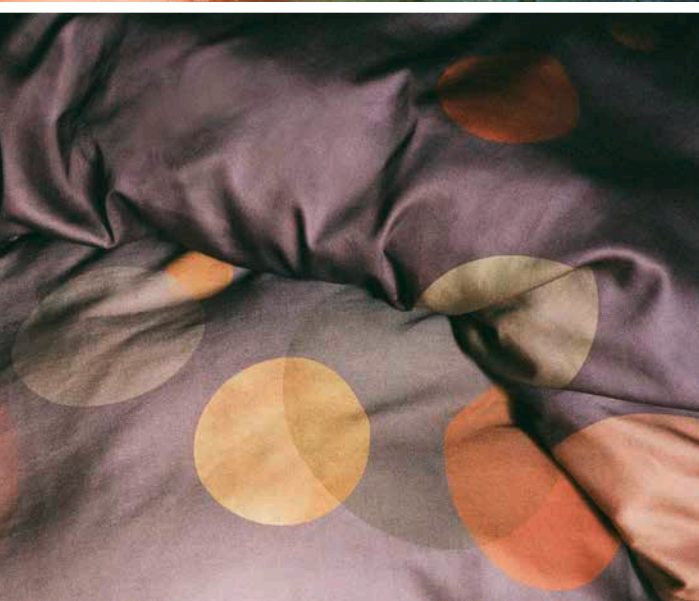




Season  
2024









# Let's start a journey!

<b>Morocco</b> Collection > <b>NEW</b> SPRING/SUMMER 2024	S. 04
<b>Lyon</b> Collection	S. 14
Bettwäsche uni	S. 22
Bettwäsche Prints	S. 24
Bettwäsche Seersucker	S. 30
Bettwäsche garngefärbt	S. 32
Plaids	S. 36
Frottierwäsche	S. 38
Strandtücher	S. 42
Küchentücher/Servietten	S. 44

**Morocco**  
Collection

NEW  
Spring/Summer  
2024



**Marrakech** ecru/midnight blue • Bettwäsche  
100% Bio-Baumwollperkal 200TC





# Morocco

## Collection



**Bellecour** rose • Bettwäsche  
75% Bio-Baumwolle / 25% Lyocell Tencel











# Morocco

## Collection



**Sahara** dusty yellow • Bettwäsche  
100% Bio-Baumwollsatin 300TC







# Morocco

## Collection

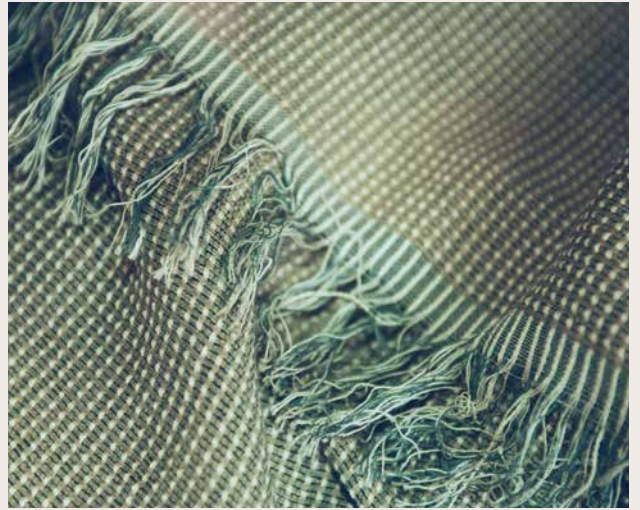


**Casablanca** midnight blue • Bettwäsche  
75% Bio-Baumwolle / 25% Viskose (Circulose)  
Jacquard



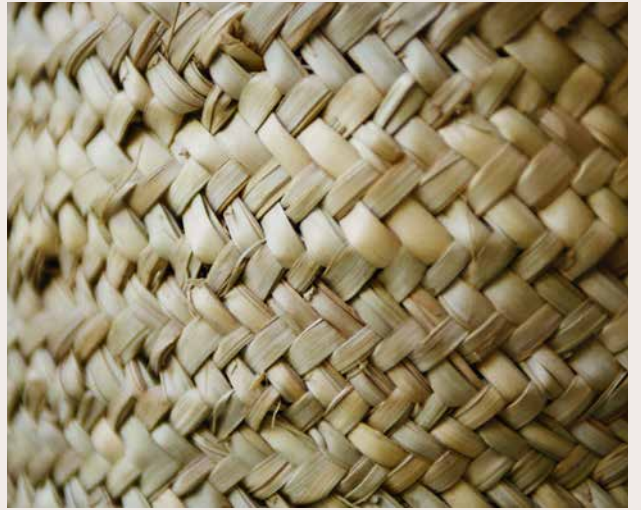
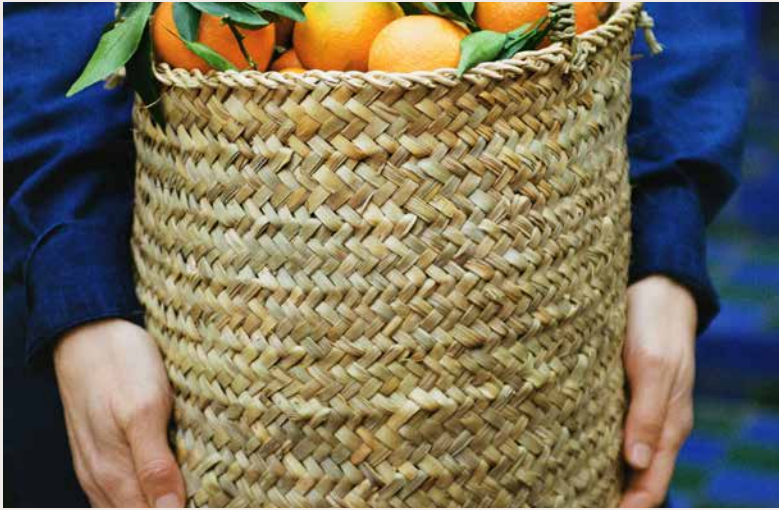
# Morocco

## Collection



**Faissal** blue und eucalyptus • Hamamtuch  
100% Baumwolle



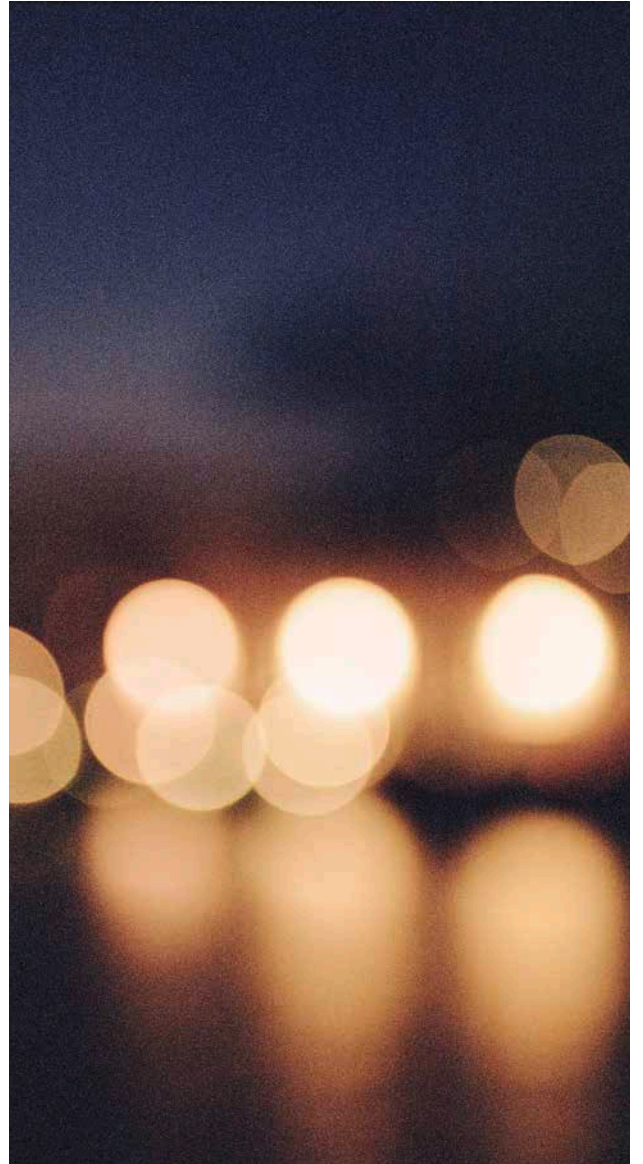


**Hicham** gross und klein • Korb  
100% Doum-Palmenblätter



# Lyon

## Collection



**Lyon grape** • Bettwäsche  
100% Bio-Baumwollsatin 300TC











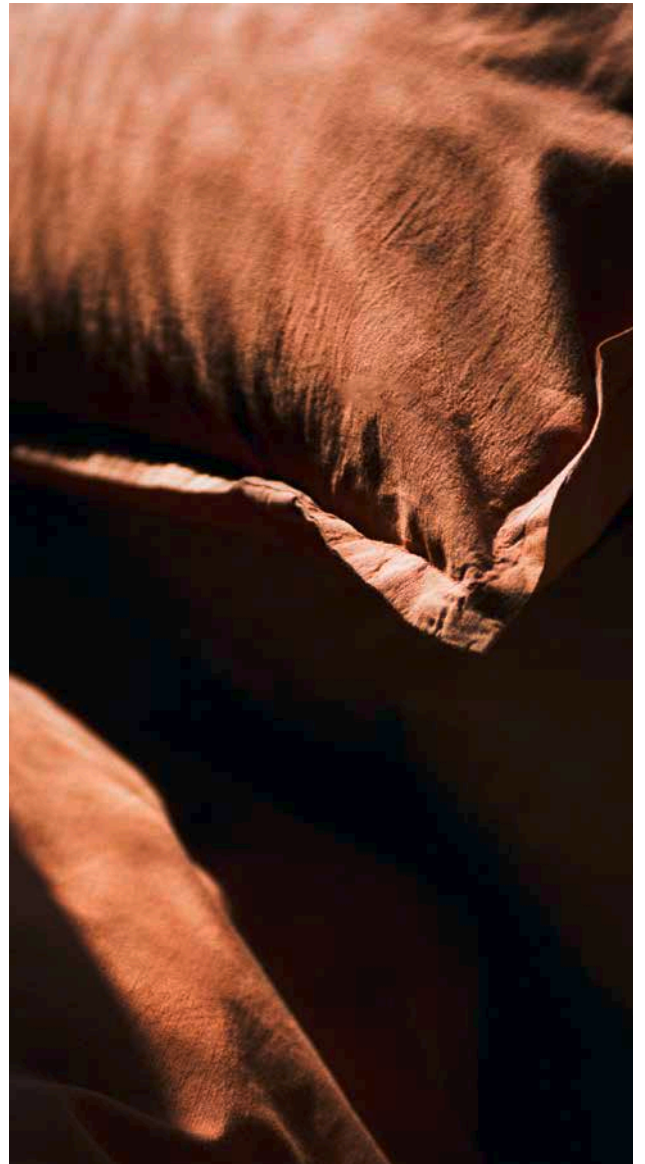
# Lyon Collection



**Perouges** white/cassis • Bettwäsche  
100% Bio-Baumwollsatin 300TC



# Lyon Collection



**Bellecour** brick • Bettwäsche  
75% Bio-Baumwolle / 25% Lyocell Tencel

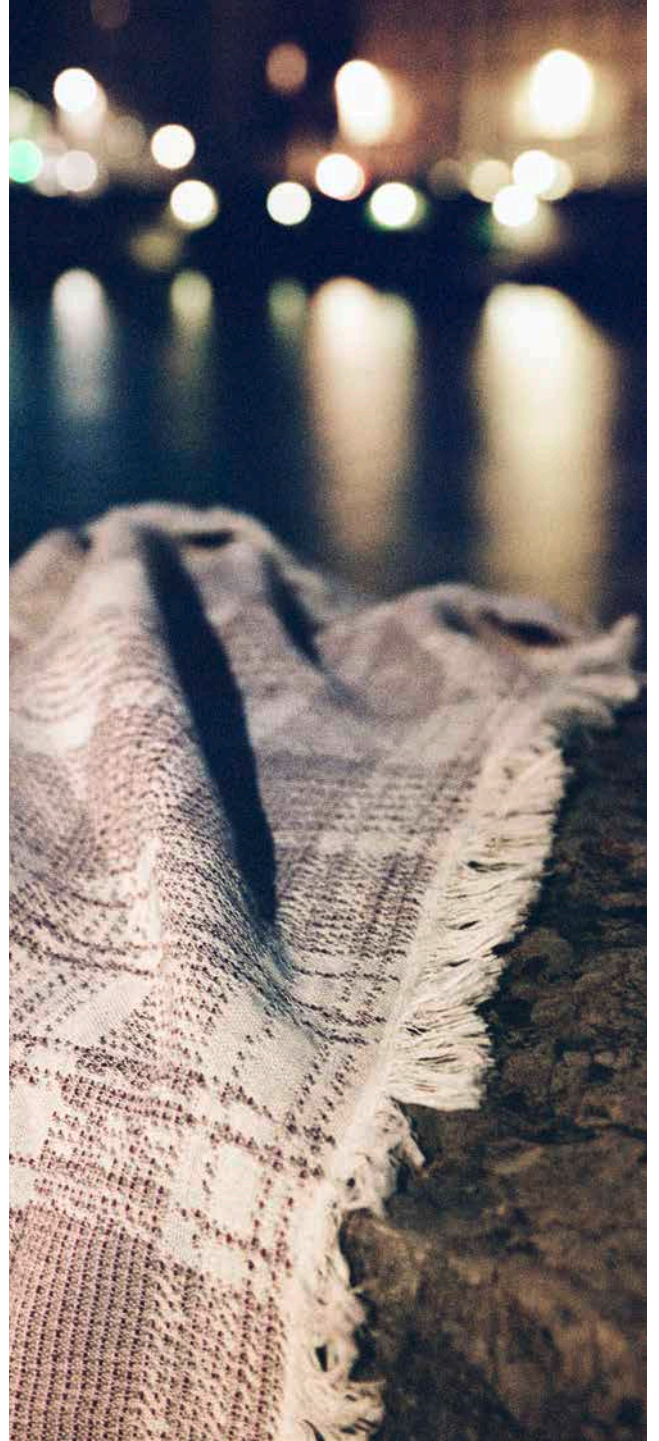




**Traboules** taupe • Bettwäsche • 75% Bio-Baumwolle / 25% Lyocell Tencel  
**Rhone** grape/off white • Plaid • 60% rezyklierte Wolle / 40% Bio-Baumwolle



# Lyon Collection

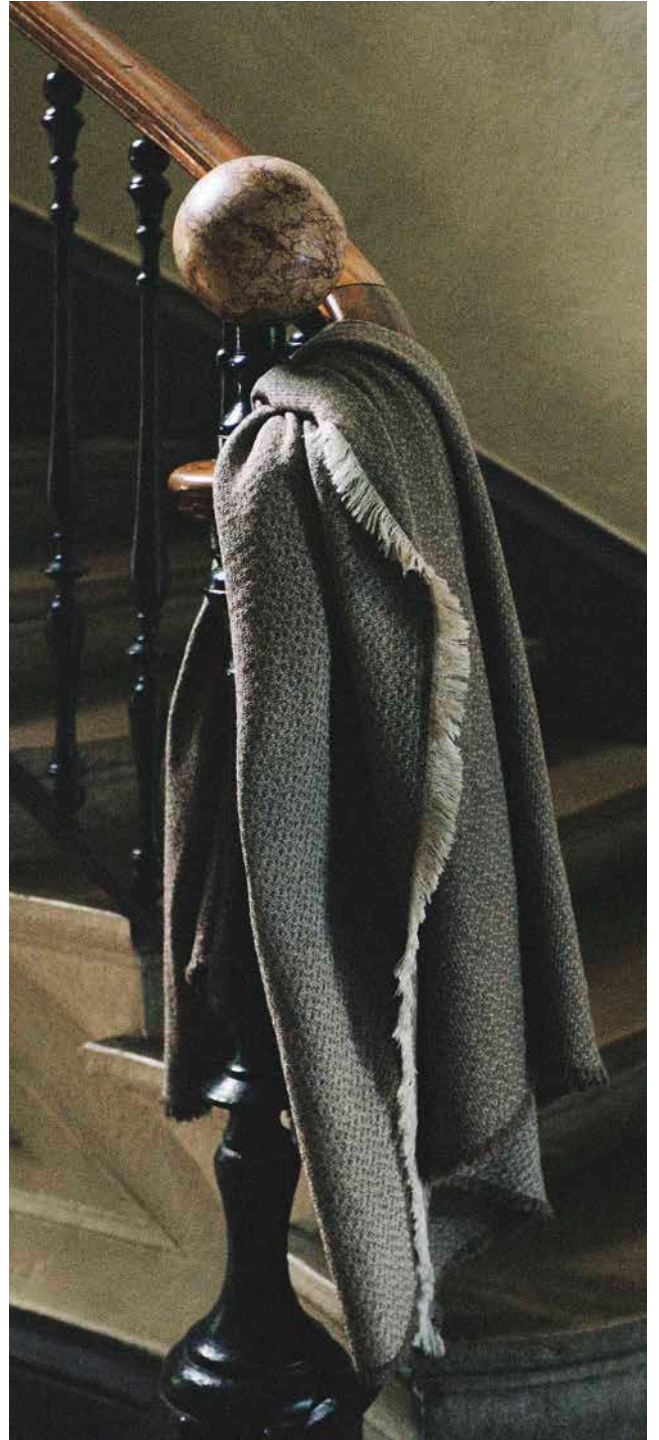


**Rhone** grape/off white • Plaid  
60% rezyklierte Wolle / 40% Bio-Baumwolle





**Saone** ruby red • Plaid  
60% rezyklierte Wolle / 40% Bio-Baumwolle



**Saone** taupe • Plaid  
60% rezyklierte Wolle / 40% Bio-Baumwolle







# Braga

## Bettwäsche

### Uni

100% Bio-Baumwollsatin 300TC



eucalyptus



stone



ocean blue



sage



dusty blue



ocean green



dusty pink



cassis



dusty powder



sand



fog



snow

**Braga** stone



**Braga** ocean blue





**Riga** • Bettwäsche • print • 100% Bio-Baumwollsatin 300TC



**Jurmala** • Bettwäsche • print • 100% Bio-Baumwollsatin 300TC





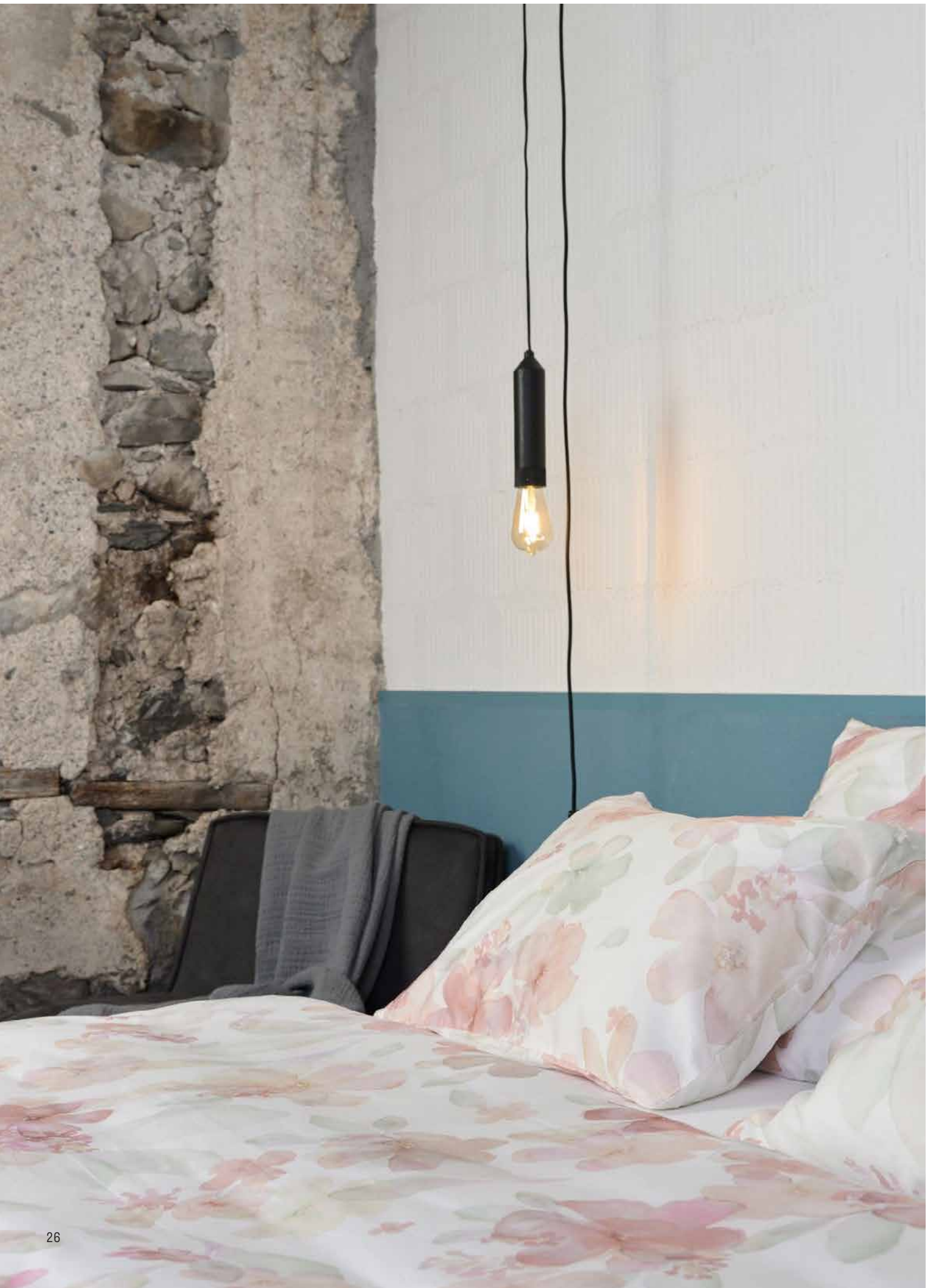
**Firenze** • Bettwäsche • print • 100% Bio-Baumwollsatin 300TC



**Lucca** • Bettwäsche • print • 100% Bio-Baumwollsatin 300TC



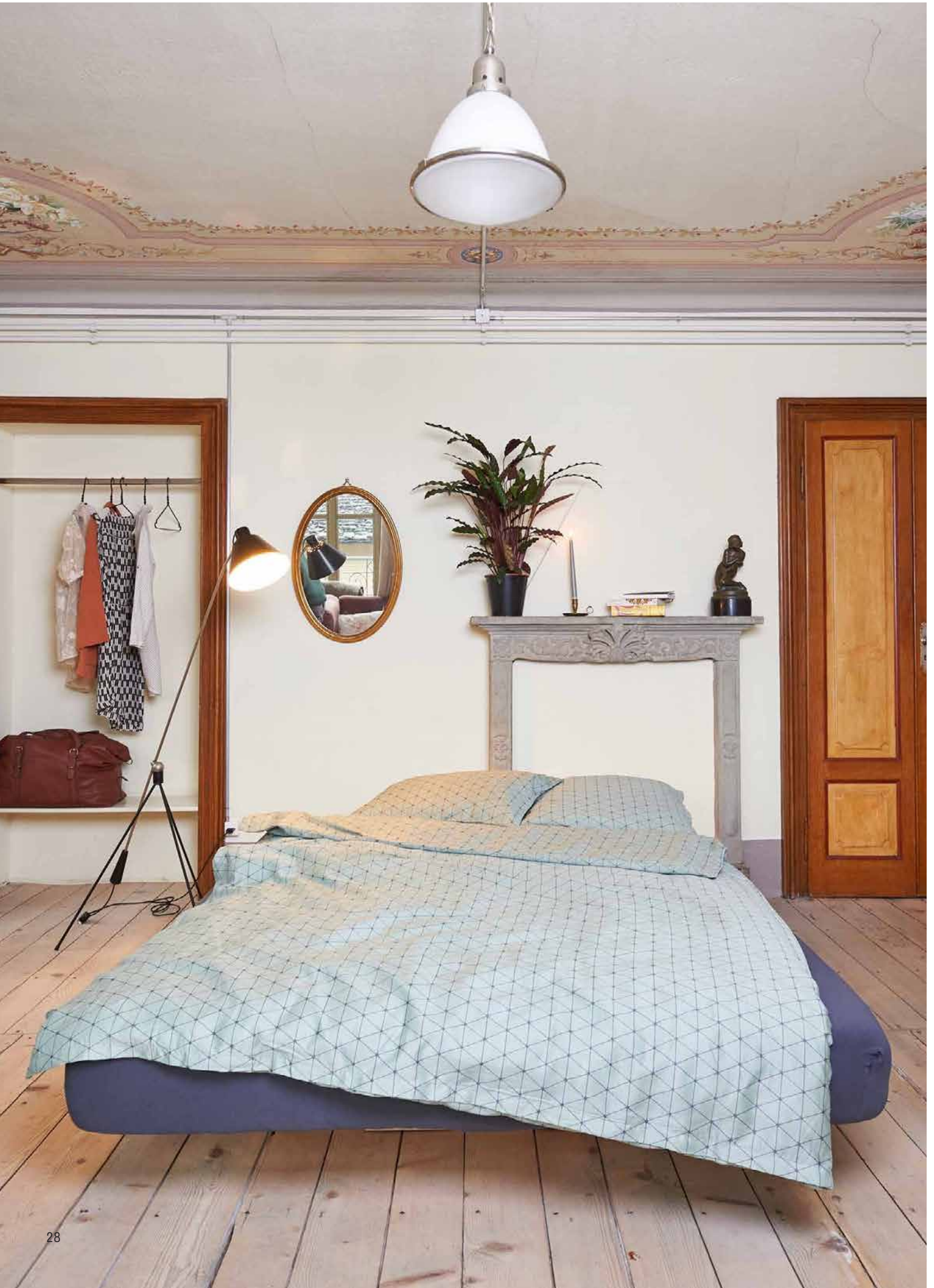














**Greina** • Bettwäsche • print • 100% Bio-Baumwollsatin 300TC



**Lutry** • Bettwäsche • print • 100% Bio-Baumwollsatin 300TC













**Bolgheri** off white / dusty blue • Bettwäsche • garngefärbt • 70% Bio-Baumwolle / 30% Leinen

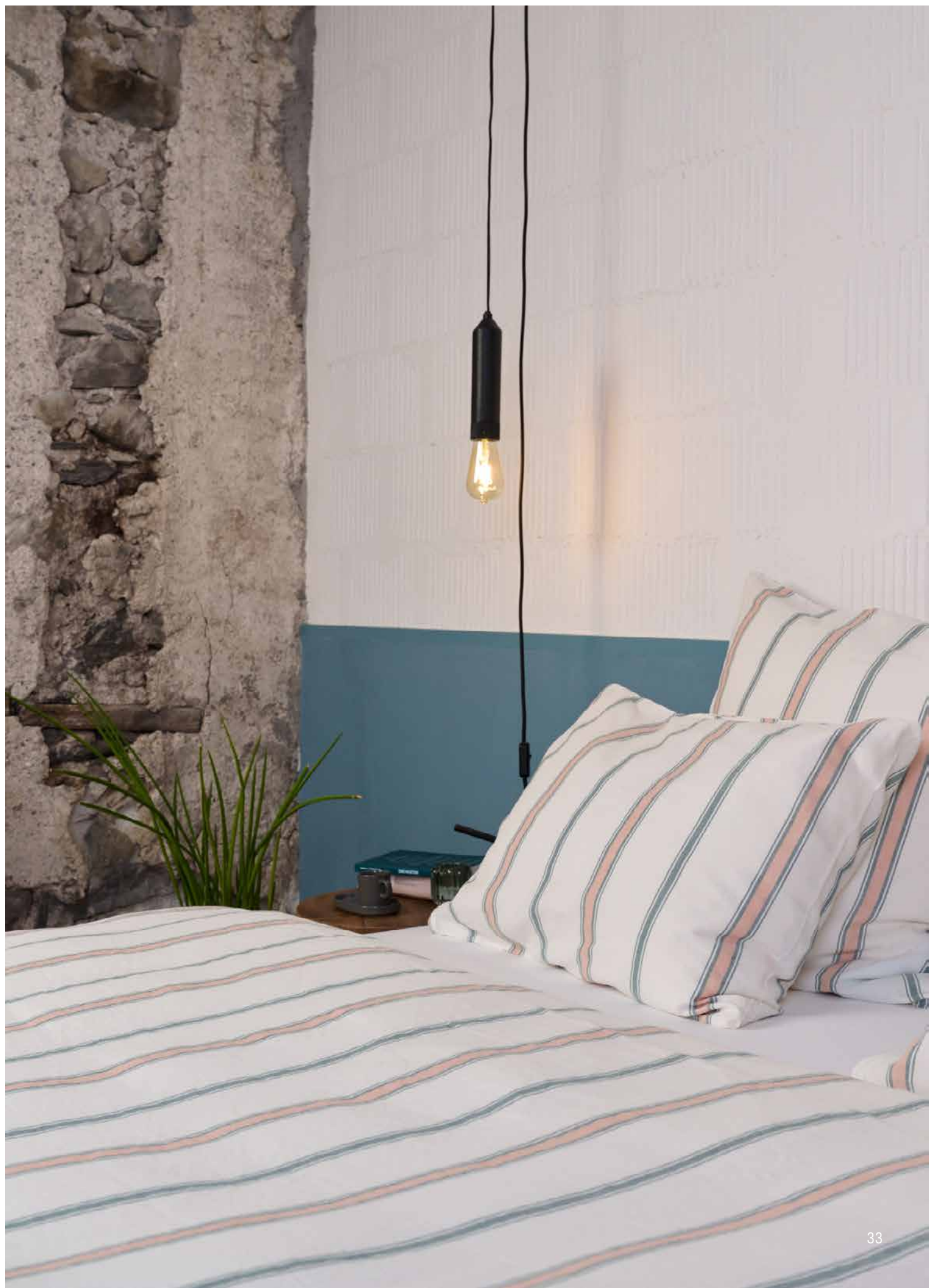


**Bolgheri** off white / marsala • Bettwäsche • garngefärbt • 70% Bio-Baumwolle / 30% Leinen



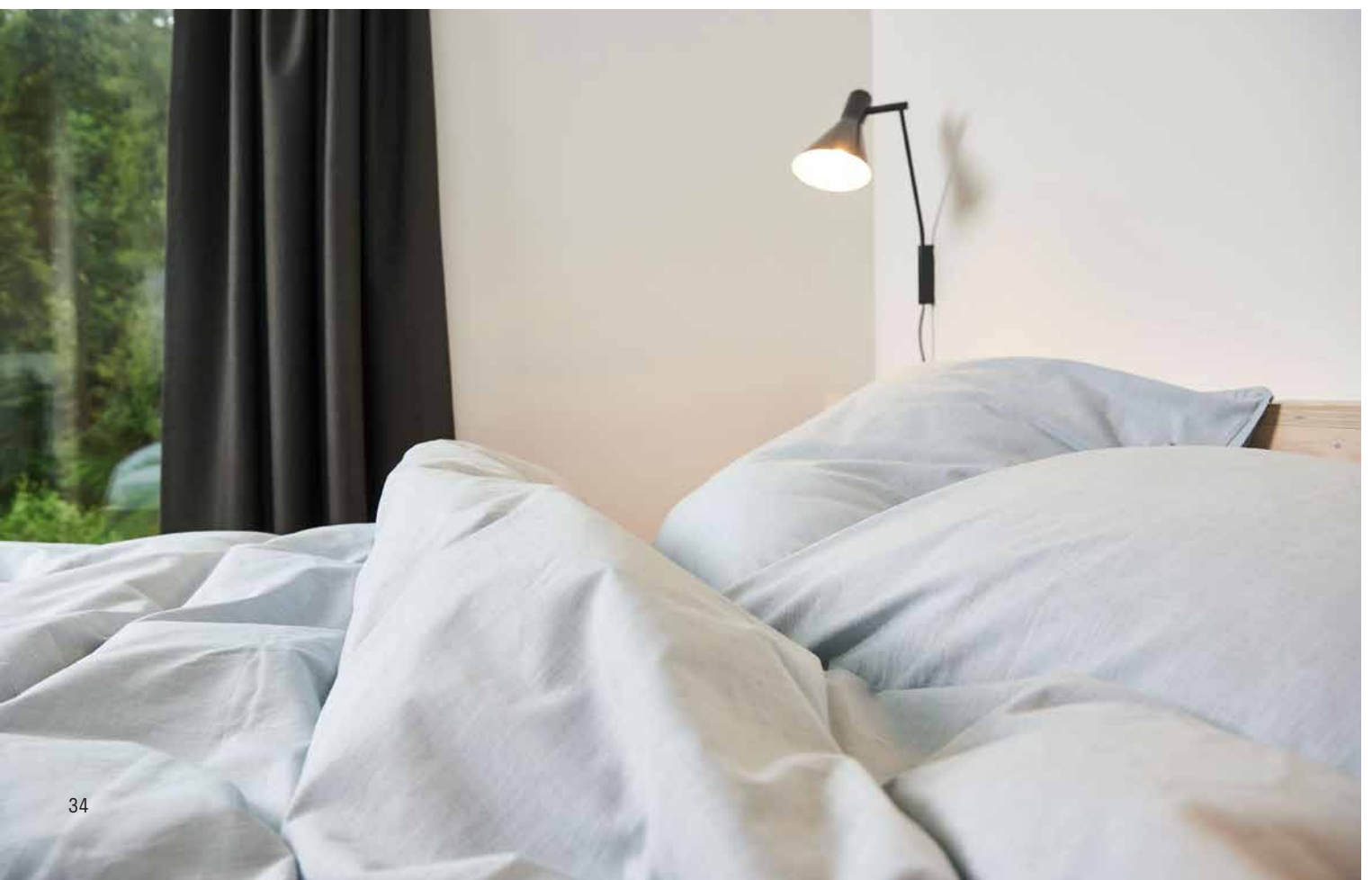


**Montalcino** • off white / dusty powder • Bettwäsche • garngefärbt • 70% Bio-Baumwolle / 30% Leinen





Nyholm eucalyptus • Bettwäsche • garngefärbt • 75% Bio-Baumwolle / 25% Lyocell Tencel









# Volterra

Plaid

Uni

100% Bio-Baumwolle



ocean green



stone



dusty powder

**Volterra** dusty powder • Plaid • 100% Bio-Baumwolle





**Volterra** ocean green • Plaid • 100% Bio-Baumwolle



**Volterra** stone • Plaid • 100% Bio-Baumwolle





# Douro

## Frottierwäsche

### Uni

100% Bio-Baumwolle



brick



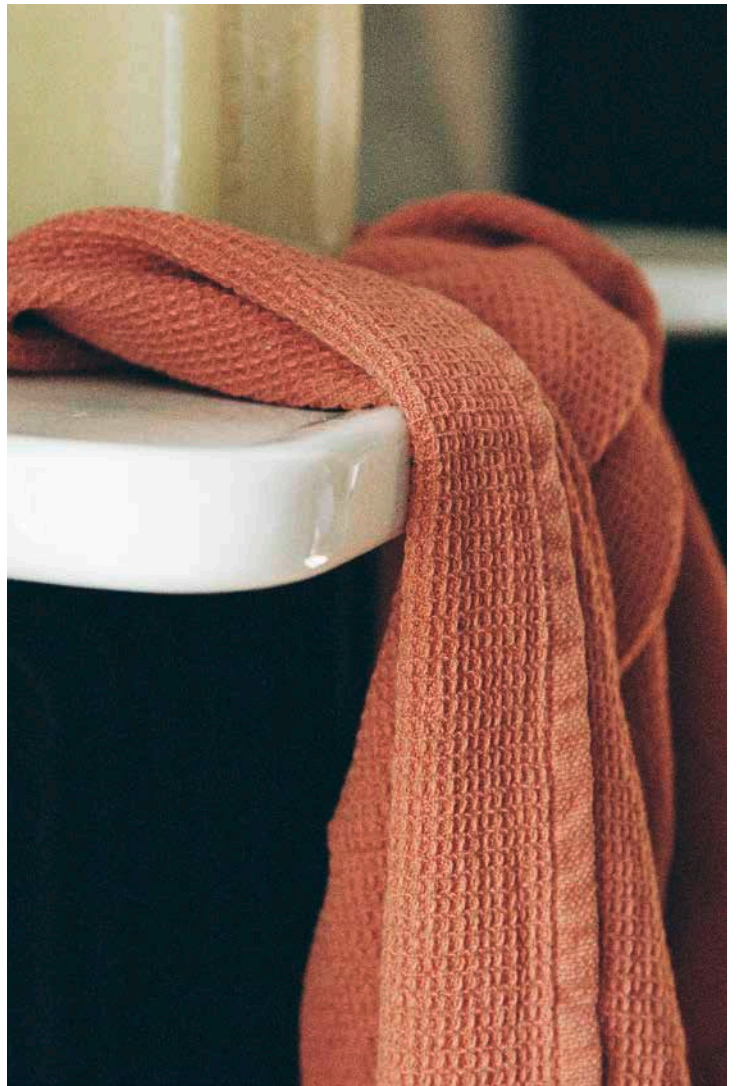
undyed



white



**Douro** white • Frottierwäsche  
100% Bio-Baumwolle



**Douro** brick • Frottierwäsche  
100% Bio-Baumwolle



Douro undyed • Frottierwäsche • 100% Bio-Baumwolle









# Garda

## Frottierwäsche

### Uni

73% Bio-Baumwolle / 27% Hanf



ice blue



undyed



white

**Garda white** • Frottierwäsche  
73% Bio-Baumwolle / 27% Hanf



**Garda undyed** • Frottierwäsche  
73% Bio-Baumwolle / 27% Hanf





# Cavoli Strandtuch

off white/sage • 100% Bio-Baumwolle





# Sansone Strandtuch

dusty blue/off white • 100% Bio-Baumwolle







**Juliette** chambray • Küchentücher  
ocean (dark blue), cassis, mustard, eucalyptus • 100% Leinen



# Juliette

## Küchentuch

100% Leinen  
chambray • stripe • big dot • small dot



ocean (dark blue)



cassis



mustard



eucalyptus

**Juliette** big dot • Küchentuch  
cassis • 100% Leinen



**Juliette** stripe • Küchentuch  
Ocean • 100% Leinen



**Juliette** small dot • Küchentuch  
mustard • 100% Leinen





Elise chambray • Serviette • ocean (dark blue) • 100% Leinen





# Elise

## Serviette

100% Leinen  
chambray • big dot



ocean  
(dark blue)



cassis



mustard



eucalyptus

**Elise** chambray • Serviette • mustard, ocean (dark blue), cassis, eucalyptus • 100% Leinen





# Journey Living Größen

## Duvet, Kissen

100% Bio-Baumwolle

### Braga

160x210cm	Duvetbezug
200x210cm	Duvetbezug
240x240cm*	Duvetbezug
40x60cm	Kissenbezug
50x70cm	Kissenbezug
65x65cm	Kissenbezug
65x100cm	Kissenbezug

\* nur in den Faren eucalyptus und stone erhältlich

**Prints: Amiata, Bardini, Firenze, Greina,  
Jurmala, Lucca, Lutry, Lyon, Marrakech,  
Peniche, Perouges, Riga, Sahara,**

160x210cm	Duvetbezug
200x210cm	Duvetbezug
50x70cm	Kissenbezug
65x65cm	Kissenbezug
65x100cm	Kissenbezug

### Kemeri

160x210cm	Duvetbezug
200x210cm	Duvetbezug
240x240cm	Duvetbezug
40x60cm	Kissenbezug
50x70cm	Kissenbezug
65x65cm	Kissenbezug
65x100cm	Kissenbezug

## Duvet, Kissen

70% Bio-Baumwolle / 30% Leinen

### Bolgheri, Montalcino

160x210cm	Duvetbezug
200x210cm	Duvetbezug
50x70cm	Kissenbezug
65x65cm	Kissenbezug
65x100cm	Kissenbezug

## Duvet, Kissen

75% Bio-Baumwolle /  
25% Lyocell Tencel

### Bellecour, Nyholm, Traboules

160x210cm	Duvetbezug
200x210cm	Duvetbezug
240x240cm*	Duvetbezug
50x70cm	Kissenbezug
65x65cm	Kissenbezug
65x100cm	Kissenbezug

\* nur als Nyholm stone erhältlich

## Duvet, Kissen

75% Bio-Baumwolle /  
25% Viskose (Circulose)\*

### Casablanca

160x210cm	Duvetbezug
200x210cm	Duvetbezug
50x70cm	Kissenbezug
65x65cm	Kissenbezug
65x100cm	Kissenbezug

\* Circulose ist eine MMCF (man-made cellulosic fibre) aus 100% rezyklierten Textilien, wie beispielsweise textilen Produktionsabfällen und/oder Altkleider.



## Fixleintuch

100% Bio-Baumwoll-Jersey

### Bellevue\*

90-100x200cm	Fixleintuch
140-160x200cm	Fixleintuch
180-200x200cm	Fixleintuch

\* Das Fixleintuch Bellevue ist in den Farben snow, taupe, anthrazit und eucalyptus erhältlich.

## Plaid

Bio-Baumwolle, rezyklierte Wolle

### Volterra /100% Bio-Baumwolle

130x170cm	Plaid
-----------	-------

**Rhone, Saone** /60% rezyklierte Wolle / 40% Bio-Baumwolle

130x170cm	Plaid
-----------	-------

## Strandtuch

100% Bio-Baumwolle

### Cavoli, Sansone

90x160cm	Strandtuch
135x180cm	Strandtuch

## Hamamtuch

100% Baumwolle

### Faissal

90x180cm	Hamamtuch
----------	-----------

## Frottierwäsche

Bio-Baumwolle, Hanf

### Douro /100% Bio-Baumwolle

30x50cm	Gäsetuch
50x100cm	Handtuch
70x140cm	Duschtuch

### Garda /73% Bio-Baumwolle, 27% Hanf

30x30cm	Waschlappen
30x50cm	Gäsetuch
50x100cm	Handtuch
70x140cm	Duschtuch

## Küchentuch, Serviette

100% Leinen

### Elise, Juliette

50x70cm	Küchentuch
50x50cm	Serviette





---

## **Vertrauen und Sicherheit dank OEKO-TEX®.**

Das bekannte Label OEKO-TEX® STANDARD 100 sorgt dafür, dass alle Bestandteile eines Artikels auf Schadstoffe geprüft werden und der Artikel nach erfolgreicher Prüfung als gesundheitlich unbedenklich für uns Menschen eingestuft wird. Die geprüften Substanzen werden anhand eines Kriterienkatalogs einem umfangreichen Prüfverfahren unterzogen. Die überdurchschnittlich hohen Standards gehen vielfach über nationale und internationale Vorgaben hinaus und sorgen so für Vertrauen und Produktesicherheit.

**Alle Artikel von Journey Living sind  
OEKO-TEX® STANDARD 100 zertifiziert.**



---

## **GOTS: Ein Label, viele Vorteile.**

Der Global Organic Textile Standard ist der weltweit führende Verarbeitungsstandard für Textilien aus zertifiziert biologisch erzeugten Rohstoffen und eines der wichtigsten Textilsiegel. Er umfasst sowohl umwelttechnische Anforderungen wie auch soziale Kriterien, zum Beispiel die faire Entlohnung der Arbeitnehmenden oder das Schaffen von sicheren Arbeitsbedingungen, entlang der gesamten Produktionskette.

**Alle Artikel von Journey Living sind  
GOTS zertifiziert, ausser:  
Casablanca, Faissal, Hicham, Saone  
und Rhone.**





Faissal blue • Hamamtuch • 100% Baumwolle





Journey Living  
c/o Balsiger Textil AG  
Gaswerkstrasse 70 A  
4900 Langenthal, Switzerland

Phone +41 62 919 02 50  
hello@journey-living.com  
journey-living.com