



Dal 1975

Plinio il Giovane

è la casa di Homo Faber

Vivendo
Live intensely the design and
fashion capital of Milan.
intensamente la Milano
della moda e del design.



Ich stelle mich vor
 Mein Name ist Mario Brandino,
 genannt Plinio il Giovane

die Natur schläft nicht,
 er träumt.
 Er ist ein Meister der
 und voller Reflexion auf die Natur,
 um ihren Traum zu verwirklichen.
 im Jahr 1977 in seinem Atelier

die Natur, um ihren Wunsch
 in ihrem Werk zu halten, neuen
 Generationen zu geben.
 Die heute die Welt bei Plinio il Giovane
 kaufen, nicht um ein Produkt, sondern
 um eine gute Sache, um ein Leben zu
 führen. Die Produktion von Plinio il Giovane
 ist ein Prozess, in dem die Natur



in der Zeit, im Neben der
 Kunstakademie in Brera, wo Mario
 Brandino, der Träumer, mit den Füßen auf
 der Erde, unter Künstlern und Designern,
 eine eigene Kollektion ökologischer Möbel
 imitiert.
 Plinio il Giovane ist heute bekannt
 für seine handgemachten
 Tisch- und Möbelstücke und den
 Traditionen.

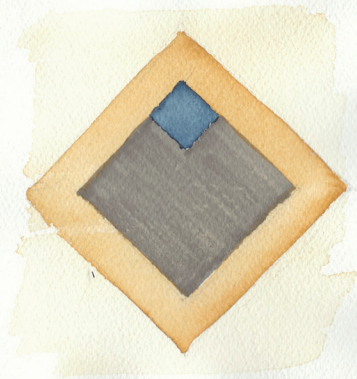
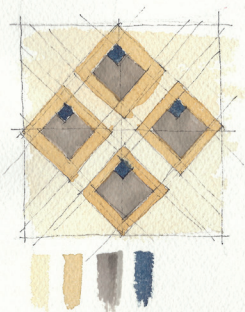
Plinio il Giovane ist heute bekannt
 für seine handgemachten
 Tisch- und Möbelstücke und den
 Traditionen.
 Plinio il Giovane hat eine Kollektion
 geschaffen, die seine Hochachtung vor der



Bedürfnis
 Plinio il Giovane hat eine Kollektion
 geschaffen, die seine Hochachtung vor der
 Natur zeigt. Plinio il Giovane hat eine
 Kollektion geschaffen, die seine Hochachtung
 vor der Natur zeigt. Plinio il Giovane hat
 eine Kollektion geschaffen, die seine
 Hochachtung vor der Natur zeigt.

Disegnando
Design a new collection in the courtyard of the famous Brera Academy, using watercolours and special paper, drawing inspiration from these extraordinary surrounds.

la nuova collezione, nel cortile dell'Accademia di Brera, con gli acquerelli su quella carta speciale, stimolati da questo straordinario contorno.



Dedicando Dedicare il tempo necessario alla sperimentazione e trovare inaspettatamente nuove soluzioni.

the time necessary to experiment
and unexpectedly come up with
new solutions

Ich habe 1975 das erste Stück meiner Kollektion entworfen. Ich habe den ersten Prototyp in einem Studio für Restauration realisiert. Dieser erste Prototyp fand großen Anklang und also bin ich zu Luigi gegangen und zusammen haben wir die erste Produktion von zehn Stück beschlossen.

Seitdem, bis zum heutigen Tag stellen wir immer noch dieses Bett her, immer noch per Hand und immer mit dem gleichen Enthusiasmus. Wir haben Stürme überstanden, Missverständnisse aufgrund unserer Charaktere, wir sind nicht gleich, aber uns eint der Wille: wir nehmen Mühen auf uns, ohne der leichten Illusion der Technologie zu verfallen; wir regen uns miteinander auf, aber ohne je dabei unsere Philosophie zu ändern, unsere Ideologie, unseren Traum, nämlich einen kostbaren und alten Beruf zu erhalten, dem des Schreiners.

Und vor allem haben wir unser unwiderstehliches Lachen geteilt, unsere Jünglingsträume und unseren großen Wunsch, zusammen an einem Projekt zu arbeiten, das eine Spur von uns hinterlässt.

Heute stehen an meiner Seite die kreativen Jungen und meine Tochter Elena. Und Luigi hat sein Handwerk seinem Sohn weitergegeben, dem untadeligen Daniel, und seinem Enkel, dem unermüdlichen Ambrogio.

Heute schauen wir immer noch einer schöneren Zukunft entgegen, aus unserer alten Tischlerei, wo die jüngste Werkzeugmaschine dreißig Jahre alt ist.



Luigi ist ein Schreiner alten Stils

Hier also die Regeln von Luigi:

Nur mit gutem Holz arbeiten,
dem von Arturo aus den Wäldern.

Luigi vertraut nur Arturo.

Appassionandosi

Passion

Nur mit Werkzeug arbeiten,
das dem Meister
angemessen ist.
about discovering a better way
to design a product that only
yesterday seemed perfect.

ogni giorno di più, trovando
sempre un modo migliore
per realizzare un prodotto
che ieri sembrava perfetto.

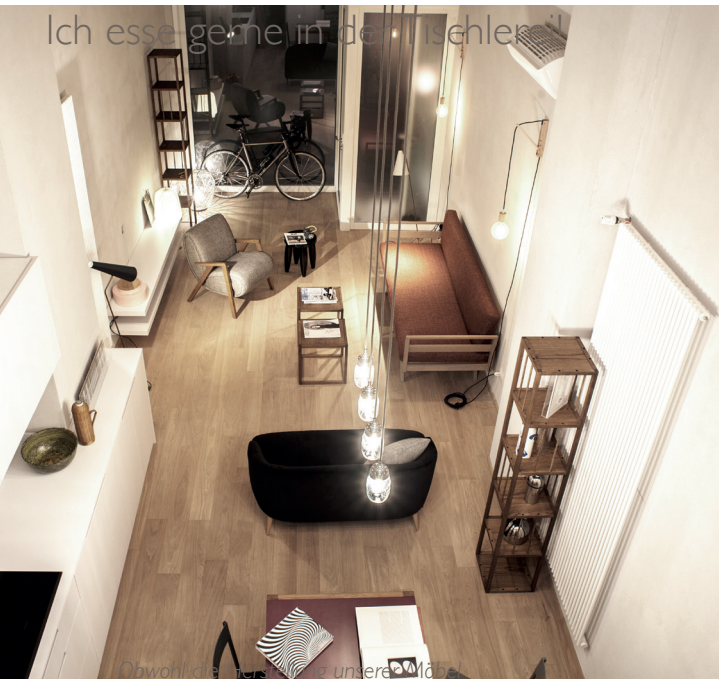
Unsere Möbel alle mit der
Hand machen, Stück für Stück.

Luigi hat nur zwei Hände.

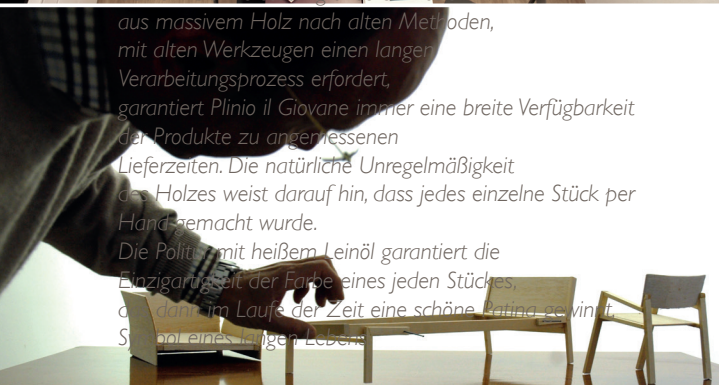
Unsere Möbel werden nur mit
reinem Leinöl poliert.

Luigi achtet auf seine Hände.

Ich esse gerne in der Tischlerwerkstatt



Obwohl die Herstellung unserer Möbel aus massivem Holz nach alten Methoden, mit alten Werkzeugen einen langen Verarbeitungsprozess erfordert, garantiert Plinio il Giovane immer eine breite Verfügbarkeit der Produkte zu angemessenen Lieferzeiten. Die natürliche Unregelmäßigkeit des Holzes weist darauf hin, dass jedes einzelne Stück per Hand gemacht wurde. Die Politur mit heißem Leinöl garantiert die Einzigartigkeit der Farbe eines jeden Stückes, die dann im Laufe der Zeit eine schöne Patina gewinnt. Symbol eines langen Lebens.



Unsere Geschichte im Spiegel unserer Öffentlichkeitsarbeit.

Conoscendo

Discover

the historical area of Brianza, only a stone's throw from Milan, breathing in the smell of the carpenter's workshop, a place you know you can trust.

quel mondo antico della Brianza,
a pochi chilometri da Milano,
nel profumo della falegnameria dove
sai con certezza che ti puoi fidare.



Lavorando Work

in the awareness that to make a well-designed product you must understand and appreciate the materials you use.

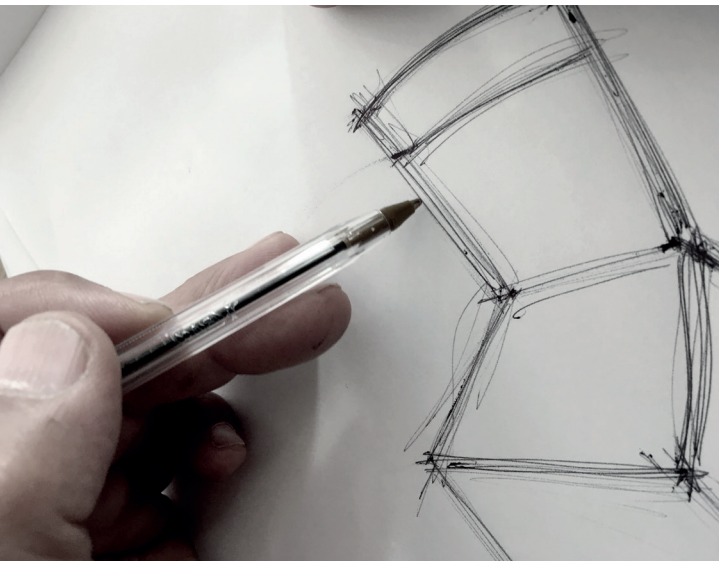
consapevoli che per realizzare un prodotto fatto bene ci vuole esperienza e conoscenza dei materiali.

GRÖBEN

287 x 207 cm (Ecksofa)

200 x 87 cm (Einzelement)

Höhe 90 cm



Eclettica

Wie ein Projekt Überraschungen mit sich bringt.

Es gibt Ideen, die jahrelang im Kopf herumschweben. Dann eines schönen Tages verwandeln sich all diese Ideen in ein Projekt. Die Kreativität ist etwas wunderbares und immer wieder überraschend.

So merkten wir plötzlich, dass Eclettica ein Tisch werden konnte, ein Sessel, eine Liege, ein Bett, ein Ecksofa.

GRÖßEN

110 x 85 cm (geschlossen)

200 x 85 cm (offen)

Höhe 73 cm

Accettando

Accept

that you can learn from someone who has been working for longer than you have in the knowledge that you can always improve.

di imparare da chi lavora da più tempo e sa che puoi ancora migliorare.



Der schlagstärkteste Kiefern- oder Buchenholz ist das kollibrierte Zusammenspiel Steckverbindungen, das einander gegeneinander Gestelle erlaubt. In diesen „Nagellosen“ Kissen sind die verschiedenen Holzarten miteinander verbunden. Handarbeit. Planung. So ist unten sitzt das ökologische. Der Kissen-Ökologie besitzt auch Produkt zu entwickeln, die in zahlreichen Weisen genutzt werden und, das das Leben von mehreren Generationen begleitet. Kein Plan, in dieses Produkt ist überflüssig. Wohn-Holzbeispiel der den Holzstühle bis zum Kissen der Armlehne. Die Kissen bestehen aus ökologischen Material, atmungsfründlich, nicht und an energiesparend, sie garantieren einen erholsamen Schlaf. Die Nachbehandlung mit heißem Leinöl hebt die Maserung des Holzes hervor, macht es widerstandsfähig und verbessert die Holzstruktur verlängert die Lebensdauer.

Day Bed

Die Liege ist ein Sofa.

Fantasie und Leichtigkeit sind die Zutaten unseres von den Zeitschriften am meisten veröffentlichten Produktes.

Jede Komponente des Day Bed ist gleichzeitig tragendes Element.

Ein trickreiches System von Verfügen bildet eine Struktur

auf der sich eine bis vier Brüstungen als Stützen verankern.

Die ökologischen, atmungsfreundlichen, ganz leichten Materialien für die Polsterung, die hochwertigen natürlichen Stoffen aus Leinen und Baumwolle des Bezuges, in Verbindung mit dem leichten aber robusten Gestell sind atmungsfreundlich und

garantieren einen gesunden Schlaf

at the rhythm of the jacquard looms, on which Giulio

produces velvets and woolen fabrics

enough to resist the 100,000 rub test as well as the

sheets made by Marco who uses more than 400

threads per square centimeter.

We trust those who for have been working

on the same products for generations.

Das Bett hat ein Schmelzwachsin

Liege: Macht euch keine Sorgen,

wenn ihr im Wohnzimmer beim Fernsehen

oder Lesen einschlaft.

Marvel

Stupendosi

della ritmicità dei telai Jacquard, dove nascono velluti

e lane, che resistono ai test di quasi 100.000

cicli di abrasione e le nostre lenzuola realizzate,

con più di 400 fili per centimetro quadrato.

Marco questo lo fa da cinque generazioni

e di lui, ci fidiamo.



Duetto

Wenn Ironie zur Inspiration wird.

Solange wir unserer Fantasie freien Lauf lassen, fallen uns Projekte wie Duetto ein. Ein trickreiches Sofa, das sowohl zu einem Einzelbett als auch zu einem Doppelbett und sogar zu zwei Einzelbetten wird, für einen Freund zu Gast (die andere Hälfte des Bettes kann woanders hingestellt werden) oder die zwei Hälften werden zusammengefügt, für intimere Stunden.

Risvegliandosi

Awaken

to a new day where new
avenues can open up
out of the blue.

in un nuovo giorno, dove nuove
inaspettate strade si aprono
davanti a noi.

GRÖßEN

Offen

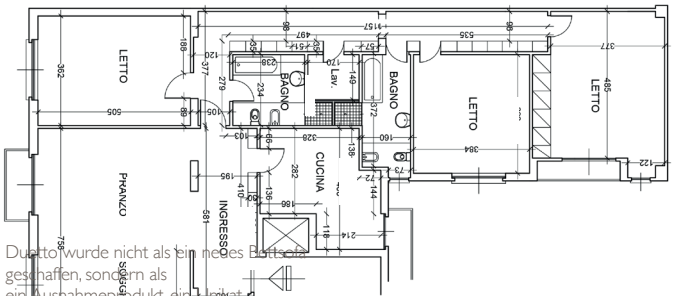
196 x 86 cm

Höhe 83 cm

Geschlossen

196 x 172cm

Höhe 44 cm



Duetto wurde nicht als ein neues Bettsofa geschaffen, sondern als ein Ausnahmeprodukt, ein Produkt seiner Art. Die Suche nach einer Optimierung der Holzverarbeitung, wie Verlegungen, Verzicht auf Eisen, Politur mit heißem Leinöl und zur Förderung des Schlafes angemessene Verarbeitungstechnologien und Materialien (Leichtigkeit, Luftdurchlässigkeit, Anti-Allergie, biologisch abbaubar) sind alles wesentliche Bestandteile für Umweltfreundlichkeit und Preis-Leistungs-Verhältnis.

Duetto ist ein außerordentliches Produkt, nicht wegen seiner Komposition. Vier Elemente: zwei Holzgestelle, zwei spezielle Matratzen die bei Bedarf das äußerst bequeme

Sofa bilden, zwei Einzelbetten, ein Doppelbett oder auch eine Eck-Komposition. Eins der Grund-Konzepte von Plinio il Giovane ist dass jeder Einzelteil auch Teil des Gestells werden kann. Die Dauben werden einzeln per Hand nach dem Schwalbenschwanz-Prinzip zusammengesteckt und verleihen dem Produkt Resistenz und Leichtigkeit. Die Kissen sind im Bezug komplett wechselbar. Die Nachbehandlung mit heißem Leinöl hebt die Maserung des Holzes hervor, macht es wasserbeständig und verbessert die Haltbarkeit und die Lebensdauer.



HOMO FABER

Letto Plinio Seri 1975, varissee ich mich drauf is the essence of Plinio il Giovane

Dieses Bett, Summe von Geschichte und Technik, bei dem das Produkt von einer Form ausgeht und zum Entwurf wird: Ein Bett mit der

Uomini che sanno ancora come lavorare il legno, un materiale vivo e straordinario

von einem Profan, dem in dieser

Dalla testa e dal cuore, attraverso

le mani di Luigi il falegname,

Methoden, den gleichen Materialien wie die besten Werkzeugen wie im vorigen Jahrhundert. Handgemacht, aus massiver Eiche und mit reinem Leinöl unter Beimischung von Naturschwamm.

Luigi usa solo gli strumenti che valorizzano le capacità dell'uomo, anche le viti, le fa

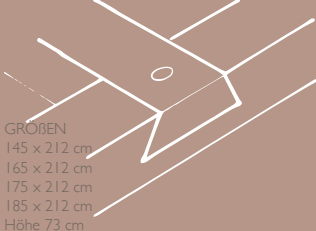
ancon di legno

Plinio ist das einzige Bett, „ganz Natur“ besonders demjenigen empfohlen der eine Matratze über doch vier großen Schrauben aus Holz

wird das Bett in wenigen Minuten montiert und abmontiert und jede Einzelteil gereinigt werden kann, das unterscheidet es von jedem anderen Bett im Handel.

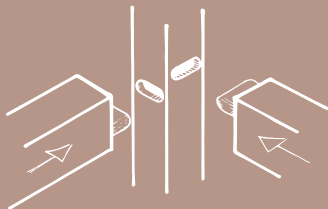
Das Betgestelle, ger Sprungrahmen mit

Dauben aus massiver Buche begünstigen die Luftzirkulation und stehen in natürlicher Synergie mit den Matratzen Plinio. Diese Struktur fördert die Qualität des Schlafes, erleichtert die Reinigung des Bettes und des Raumes. Die leichte Matratze aus naturreiner Wolle und Baumwolle gewährleistet einen gesunden Schlaf dank ihrer Füllung aus einem dem Naturschwamm ähnlichen Material. Die Nachbehandlung mit heißem Leinöl hebt die Maserung des Holzes hervor, macht es wasserbeständig und verbessert die Patina und die Lebensdauer.



These are men who still know how to work with an exceptional and live material like wood.

Our products originate from the mind, heart and hands of Luigi the carpenter Luigi uses the instruments which make men's abilities blossom, the screws are still made of wood



Divano Plinio

Unübertrefflich, entstanden 1975.

Inzwischen ist es trendig geworden alles „öko“ zu nennen. 1975, als dieses Sofa entstand, wurde Ökologie noch als Spleen angesehen.

Wenn wir uns die Sofas Anfang des 19. Jahrhunderts oder die des Art Déco ansehen, merken wir, dass die Struktur sichtbar aus Holz war und die Kissen dekorative Formen hatten und bequem waren ohne zu voluminös zu sein.

Von diesen eleganten Sofas haben wir uns 1975 inspirieren lassen, als wir das erste Divano Plinio machten.

Ein Sofa mit geometrischen, sehr präzisen Linien, mit breiten Armstützen, auch als Ablagen für Objekte die wir gerade brauchen geeignet und leichten, beweglichen Kissen die sich an unsere Haltung auf dem Sofa anpassen.

Schon 1975 wurde das Divano Plinio mit zerlegbarem Gestell konzipiert.

Immer aus massiver Fichte mit alten Steckverbindungs-Techniken gebaut.

Die unterschiedlichen Elemente der Struktur werden mit Eisenware unserer Produktion an der Basis verbunden.

Die weiche Polsterung aus ökologischem, biologisch abbaubarem Material gewährleistet einen bequemen und ergonomischen Sitz.

Die Nachbehandlung mit heißem Leinöl hebt die Maserung des Holzes hervor, macht es wasserbeständig und verbessert die Patina und die Lebensdauer.

GRÖßEN

164 x 83 cm

194 x 83 cm

229 x 83 cm

Höhe 83 cm



Brandina

Wenn die Funktion die Form bestimmt.

Luigi Ercoli hat das Prototyps von Brandina verrückt geworden. „Hundert. Nur sechs Zentimeter Höhe im Beford“, so standen wir schließlich vor unserer Erfindung. „Hervorragend stabil und leicht.“ Aber Luigi beklagte sich. „Verrückt hundertsechzehn-Verfugungen und hundertvier Holzbohle und alle mit der Hand.“ So entstand Brandina. DIE LEITZE.

GRÖßEN

73 x 206 cm

83 x 206 cm

93 x 206 cm

120 x 206 cm

Höhe 67 cm





HOMO FABER

Leicht und robust. Die forza di Plinio il Giovane *is the strength of Plinio il Giovane*

Die Erfahrung in der handwerklichen Holzverarbeitung während der jahrelangen Produktion unseres Bettes Plinio und die dabei an der Struktur angebrachten vielfachen Modifikationen haben uns zu einem aus heutiger Sicht optimalen Produkt geführt.

Mario Prandina hat dieses neue Bett genau anders als das Bett Plinio und so aufgebaut, dass die Luft dort, wo wir schlafen, auf die Beste zirkulieren kann.

L'unione tra il movimento di rotazione, la grande forza del ferro e le capacità di Osvaldo, crea oggetti unici ed irripetibili.

Così vengono realizzati i nostri prodotti, gli accessori e tutta la ferramenta che utilizziamo.

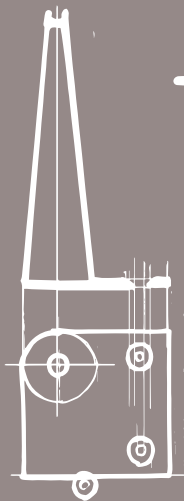
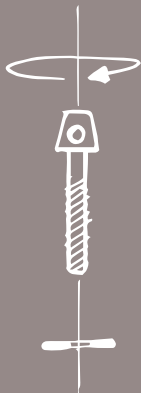
GROßEN

166 x 210 cm
166 x 210 cm
Höhe 79 cm

*In metal processing,
swaging and turning.*

*The union between rotational
movement, the great strength
of iron and Osvaldo's abilities,
creates unique objects.*

*This is how our products,
accessories and ironware
are made*







GRÖßEN

146 x 230 cm

166 x 230 cm

186 x 230 cm

Höhe 180 cm

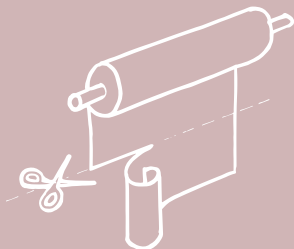


HOMO FABER

Seggiola, Regency, Director
Familientreffen der Stühle.
is the authenticity of Plinio il Giovane

I nostri divani sono
fatti tutti in casa.

I fusti di buon legno
li fa Stefano, i tessuti,
rigorosamente jacquard
li produce Marco e poi
c'è l'arte di Corrado,
tappeziere da
tre generazioni



*Our sofas are
all homemade.*

THE FRAME OF QUALITY WOOD

Seggiola 31 x 36 cm

Seggiola Big 35 x 40 cm

Höhe 84 cm

Sgabello 31 x 36 cm

Höhe 100 cm

Bei einem Londoner Antiquar hatte ich
endlich in vier Windsor-Stühle verliebt.

Leicht, minimal, absolut ähnelnd, aber
jeder mit unterschiedlichen Formen
und Proportionen. Der Antiquar stellte
sie mir als eine Familie von Stühlen
vor, wemgleich ein jeder von ihnen
seine Persönlichkeit besaß. Trotz ihrer
Unterschiede, der Strenge des Großen,
der Anmut des Mittleren, der Lustigkeit des
Kleinen: man schien einem Familientreffen
beizuwohnen.

Von dieser Geschichte habe ich mich

REGENCY

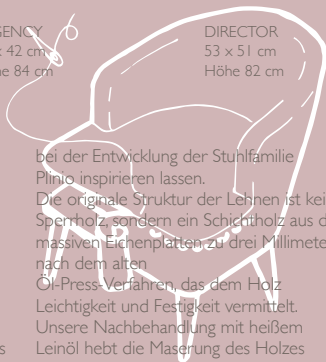
40 x 42 cm

Höhe 84 cm

DIRECTOR

53 x 51 cm

Höhe 82 cm



bei der Entwicklung der Stuhlfamilie
Plinio inspirieren lassen.

Die originale Struktur der Lehnen ist kein
Sperrholz, sondern ein Schichtholz aus drei
massiven Eichenplatten zu drei Millimeter
nach dem alten

Öl-Press-Verfahren, das dem Holz
Leichtigkeit und Festigkeit vermittelt.
Unsere Nachbehandlung mit heißem
Leinöl hebt die Maserung des Holzes
hervor, macht es wasserbeständig
und verbessert die Patina und die
Lebensdauer.



Cubi

Eine elementäre Form, aber viel Inhalt.



GRÖßEN

41 x 41 x 41 cm
72 x 72 x 72 cm
90 x 90 x 72 cm
72 x 72 x 87 cm
72 x 144 x 72 cm

Die Cubi sind sehr stabil, denn sie wurden nach den alten Fugungs-Techniken gebaut, nach knapp vierzig Jahren langer Erfahrung in Holzverarbeitung und dank der Geschicklichkeit der Handwerker von Plinio & Giovane.

Handgemacht, Stück für Stück, mit kundigen Händen, mit der gehörigen Sensibilität, verbindet sich ein Holzteil mit dem anderen und so werden leichte und widerstandsfähige Objekte geschaffen. Unsere Nachbehandlung mit heißem Leinöl hebt die Maserung des Holzes hervor, macht es wasserbeständig und verbessert die Patina und die Lebensdauer.

„Wenn ich ein Produkt entwerfe, vergesse

ich nie die Elementarformen, Quadrat, Kreis, Dreieck“.

Von diesen Prinzipien ausgehend habe ich die Cubi entwickelt: einfache Elemente, leicht und robust, für vielfältigen Gebrauch: Kommoden, kleine Tische, neben dem Sofa oder einzelne Sitze, in der kleinsten Version Tische in der höheren Version für elegante Wohnungen und für die Trend Caretenas in Mailand.



Be Square

Weil quadratisch eine positive Eigenschaft ist.

Be Square ein „Quadratschädel“ der logisch denkt, an die Zukunft, und der Projekte zum Sparen realisiert.

Ein Tisch aus drei Elementen: Ein Würfel, ein Rahmen und ein Spiegel. Mit minimalem Raumbedarf, leicht und stabil, an diesem Würfel setzen sich bequem zwei Personen an Tisch. Dann wenn Gäste kommen, braucht man nur den Rahmen vom Spiegel zu nehmen, auf den Kubus setzen und dieser verwandelt sich in einen Tisch mit acht Plätzen. Die Nachbehandlung mit heißem Leinöl hebt die Maserung des Holzes hervor, macht es wasserbeständig und verbessert die Patina und die Lebensdauer.

Wie viel kostet Raum?
Wozu braucht man Tisch und Stuhl?
Und wenn ein Quadratmeter für eine Mahlzeit zu zweit reicht?
Und ein Spiegelrahmen für ein Mahl zu acht?

GRÖßEN
72 x 72 x 72 cm (Würfel)
142 x 142 x 72 cm (Würfel mit Rahmen)
70 x 70 x 6 cm (Spiegel)



















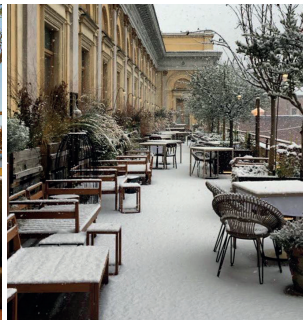
Z O I H A U S

POP-UP HOTEL BERN

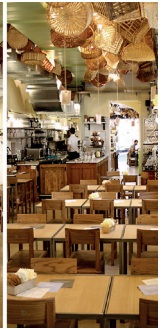








CALIFORNIA
BAKERY
I dolci dell'America



LV
LOUIS VUITTON



GRÖßEN
Alle Tische können in
verschiedenen Dimensionen
hergestellt werden

Totem MARAZZI

Intelligent, leicht und geräumig.

Totem wie ein Baumstamm kann mit verschiedenen dieser Rechnungsbelegern oder LP-Sammlungen ausgestattet werden. Er kann mitten im Raum stehen oder mehrere Stühle der gleichen Serie als Raumtrenner fungieren.



SOLATIUM Tortona 32



nicht wie eine Feder, aber für jedes Gewicht tragfähig, es nutzt die ganze Kraft der Leuchte, es dübelt und verfugt nach alten Methoden.

Der Bau eines Objektes mit der Hand, aus einem lebendigen Material wie Holz, mit Geräten aus alter Zeit,

nach gereifter Erfahrung. Das Ergebnis ist ein Produkt die die Schönheit des Holzes mit den Möbeln der Vergangenheit verbindet.

Die Nachbehandlung mit heißem Leinöl hebt die Maserung des Holzes hervor, macht es wasserbeständig und verbessert die Patina und die Lebensdauer.



Shelf

FIAT OPEN LOUNGE

Ein jedes Buch ist eine Reise



Shelf ist ein Original aus London und nach einem Original aus London. Shelf sollte eine Leidenschaft für Literatur und Bücher verkörpern und viele Bücher aufnehmen. Handgelesen und leben den Methoden der Vergangenheit hat unser Shelf sogar einen Antiquar täuschen können, der es in seinem Schaufenster als Original des antiken Stück vorstellte. Dieses Stück verbindet uns auch mit unseren alten Kunden, die nach dreißig Jahren nach uns Bücher vermehren und ein neues Element von uns kaufen. Die Nachbarn kaufen mit Hilfe einer Leihbibliothek die Gestaltung des Holzes. Shelf macht es wasserbeständig und behält die Patina. Shelf ist ein Lebenszauber.

PRESSO

Kook Sharing Experience



ZOHHAUS

POP-UP HOTEL BERLIN



Entspannend, genau wie im Urlaub. Dondolo



Dondolo, das Ergebnis weicher
 Elemente, ein
 Preisergo aus den 50er Jahren
 eine bequeme Sitzfläche, kaum
 als aus einem Stuhles und mit
 weniger Raumbedarf als
 ein Stuhl.

Die besondere Biegung der Sitz-
 fläche führt zur Entspannung

aller Rückenmuskeln und lässt
 die freie Wahl für die bequemste
 Haltung bei einer guten Lektüre.



GRÖßER DONDOLO

59 x 92 cm

Höhe 80 cm

Yuit

Die besondere Biegung der Sitzfläche führt
 zur Entspannung aller Rückenmuskeln und
 lässt die freie Wahl für

die bequemste Haltung bei einer guten
 Lektüre. Streben, Vertiefungen und Dübel
 des Holzes und reines Öl sind
 die Bestandteile, die aus den Händen



GRÖßER YUIT

79 x 77 cm

Höhe 77 cm



Picchio

Alles was zu viel ist, bricht mal ab



Alle wissen es, in der Wohnung dient ein Kleiderständer im Winter mehr als im Sommer; denn im Winter weiß man nie, wohin mit dem Mantel. Und im Sommer ist es nur los, bis sich diesen hier entwarf, dachte ich an einen Baum, der im Herbst seine Blätter verliert und seine Form zeigt, darauf elegant wie vom Schnabel eines Spechtes gemeißelt. So entstand Picchio, der Specht, ein einfacher Ständer, den man im Sommer

im Schrank unterbringen kann. Im Winter nach Bedarf an jeder Ecke der Wohnung aufstellen kann.

Bestehend aus vier sehr schlichten Elementen wird der Picchio in wenigen Minuten montiert: mit einem „Schnraubendreher“, einem antiken und faszinierenden Instrument und einer „Schraube“ mit weitem Gewinde. Die Nachbehandlung mit heißem Leinöl hebt die natürliche Schönheit des Holzes hervor, macht es wasserbeständig und verleiht es die Patina und ein Lebensdauer...

**MARKT
GASSE**
HOTEL ZÜRICH



GRÖßEN
60 x 60 cm
altesza 175 cm



CLIENTI E PARTNERS



CLIENTS E PARTNERS

L.UN.A.
LIBERA UNIVERSITÀ DELLE ARTI



ZUCCHI
HOME FASHION

1844 2018
ZOHHAUS
POP-UP HOTEL BERN

Formplus

AMERICANS' FAVOURITE
THE BAGEL FACTORY
ALL NATURAL - HAND ROLLED

organic
avenue

HALDE 14
LIGHT & MOBEL

atelier | brydlova

TRESOLDI
JAZZ LIVE

Molteni & C

LA MAISON GENERALE
WOHNFLEX

unipol
Retro
OGGETTI E COMPLEMENTI

COLOMBO
in famiglia
sleepgreen
naturalmente sana la tua

Ro
ROSSANA ORLANDI

ZUCCHI
bassetti
DAL 1830

Catellani & Smith

PASTAMADRE
L'AMERICA DI ROMA

ONY-KI

SEQUERCIANI
Toscana

PRESSO
Kick Sharing Experience
[abitare]



LICHTTEAM

sato
SLOW LIVING

bassetti
Home Innovation

terre
design

JAMES RUSSELL
HANNAH PLUMB
JAMES PLUMB

ERBA BRUSCA
orto con cucina

Sanderson

INDUSTRIA TESSILE
GASTALDI

La Galerie
Semaan,

GIORGIO ARMANI
Rosen & Thal

Direzione artistica:
Mario Prandina

Design:
Claudia Boffi
Dario Braghin
Antonio Lupo
Francesco Ippoliti
Gianni De Pace
Mandalaki
Motif Design
Mario Prandina

Grafica:
Dario Braghin

illustrazioni:
Antonio Lupo

Fotografie:
Francesco Ippoliti
Federico Villa
Giancarmine Arena
Mathieu Goradesky
Piero Gemelli
Luca Chau
Giovanni Ricci
Dario Braghin
Carlo Spoldi
Walter Gumiero
Astrid Mesa Templier



Plinio il Giovane

Showroom - Via Enrico Cernuschi, 1 - 20129 Milano (MI) Italy
T +39 02 5519 0210 - M +39 342 5697 874
info@plinioilgiovane.it - press office: press@plinioilgiovane.it
www.plinioilgiovane.it
www.markeklo.com